

## **Begegnungs- und Kommunikationsstätte in Thüringen (Wandersleben - Nähe Gotha, Arnstadt und Erfurt) zu mieten:**



**290 m<sup>2</sup> Objekt auf ca. 2000 m<sup>2</sup> Grundstück mit mehreren Garagen, großem Begegnungsraum, kleinem Begegnungsraum mit vollständig eingerichteter Küche sowie 6 weiteren Räumen zu mieten.**



**Die Begegnungsstätte als Treffpunkt für Bürgerinnen und Bürger fördert das soziale Miteinander im sozialen Nahraum. Ziel ist es, dass aus der Begegnungsstätte ein Angebot zur Unterstützung im Alltag oder eine Kooperation mit einem solchen Angebot erwächst (z. B. AGATHE).**

**Sowohl jüngere als auch ältere Erwachsene und Kinder können zu gemeinsamen Veranstaltungen und Aktivitäten mit einbezogen werden. Eine Begegnungsstätte kann so Dreh- und Angelpunkt für alle Menschen im sozialen Nahraum werden.**

**Die Begegnungs- und Kommunikationsstätte soll das gesellschaftliche und kulturelle Leben im Wohngebiet und im Ort aktiv mitgestalten. Sie will nicht nur Treffpunkt für Mitgliedergruppen und Senioren sein, sondern alle Generationen erreichen. Zum Programm gehören Informations- und Bildungsangebote sowie Beschäftigungen/Spiele.**



**Auf dem Innenhof sind genug Parkflächen und Garagen für mehrere Fahrzeuge.**

#### **Ortslage und Verkehrsanbindung:**

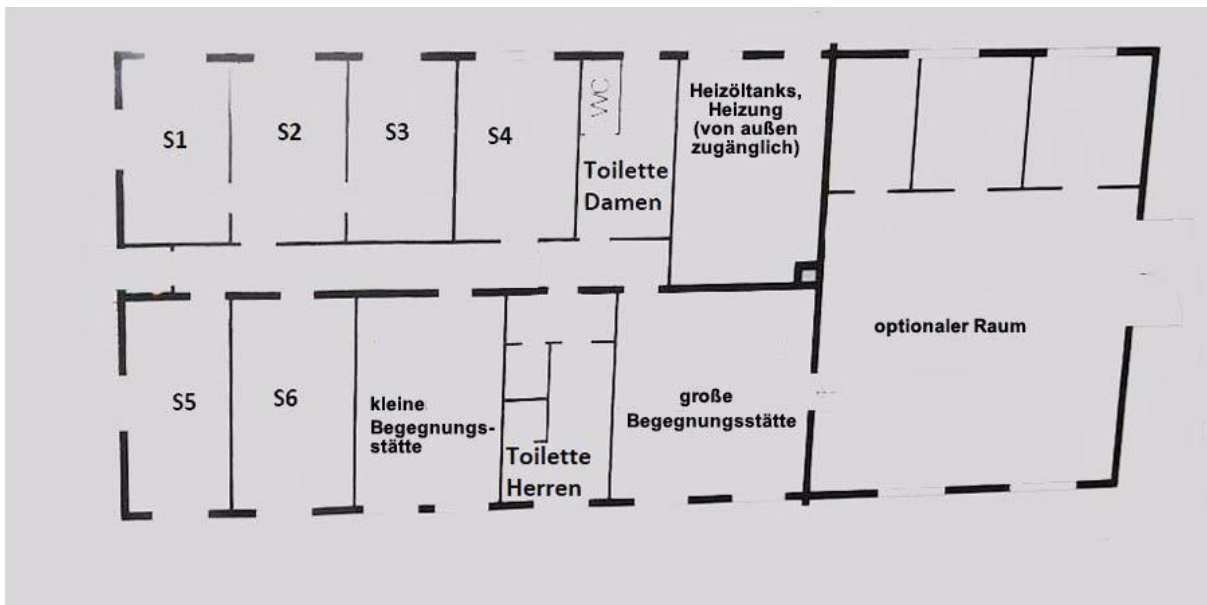
**Wandersleben ist ein Ortsteil der Gemeinde Drei Gleichen im Landkreis Gotha. Die ortsnahe Burg Gleichen, Teil des Ensembles „Drei Gleichen“ mit Mühlburg und Wachsenburg, ist mit seinen mittelalterlichen Wehranlagen ein beliebtes Kultur und Wanderziel. Wandersleben ist ländlich und dennoch sehr verkehrsgünstig im Dreieck der Städte Erfurt, Arnstadt und Gotha gelegen. Die Ortschaft verfügt über einen Anschluss zur BAB A 4. Das Autobahnkreuz „Erfurter Kreuz“ zur BAB A 71 ist nur wenige Kilometer entfernt.**

**Die Immobilie befindet sich in der Bahnhofstraße 1a in unmittelbarer Nähe zum Bahnhof von Wandersleben.**

**Wandersleben ist im Verkehrsverbund Mittelthüringen gut an den ÖPNV angebunden.**

## Objektbeschreibung:

Das Grundstück ist mit einem freistehenden, eingeschossigen Mehrzweckgebäude bebaut. Neben dem Mehrzweckgebäude mit 6 Zimmern, 2 Toiletten, Küche mit kleinem Begegnungsraum (17 m<sup>2</sup>) für ca. 14 Personen und großen Begegnungsraum (32 m<sup>2</sup>) bis 24 Personen befinden sich auf dem Grundstück vier Wellblechgaragen, eine Betonfertigteiltergarage sowie eine massives hohes Nebengebäude (32 m<sup>2</sup>, 133 m<sup>3</sup>).



## Ausstattung

Eine komplett eingerichtete Küche ist mit allem erforderlichen Geschirr, Gläser, Besteck und Töpfen ausgestattet. Ein 4-flammiges Cerankochfeld, Backofen, Geschirrspüler, Spülbecken mit Warm- und Kaltwasser, mehrere Kaffeemaschinen, ein Wasserkocher, Grill und Mikrowelle sind vorhanden. Ausreichend Ablageflächen können genutzt werden.

Die gesamten Räumlichkeiten sind beheizt.

## Technik

Eine Tonanlage zum Anschließen eines Smartphones, Laptops oder von sonstigen Abspielgeräten ist vorhanden. Beamer, Leinwand oder benötigte Moderationstechnik sind nicht vorhanden, können eigenständig mitgebracht werden. Im großen Begegnungsraum ist ein großer Monitor mit SMART-, USB- und Chinchanschluss vorhanden und kann zum Einblenden von Präsentationen oder zum Abspielen von Videos genutzt werden.

## Großer Begegnungsraum

- 3 Tische 80 x 180 mit Gesamt 24 Stühlen, Raumgröße: 32 m<sup>2</sup>
- Couchsitzecke mit Sessel und Clubtisch
- Schrankteile mit Gläsern und Service
- Waschbecken mit Kalt- und Warmwasser



## Kleiner Begegnungsraum mit Küche

- komplett ausgestattete Küchenzeile
- Raumgröße: 23 m<sup>2</sup>
- Konferenztisch mit 14 Stühlen
- Minisoundanlage
- 2 Beistelltische 100 x 60



## Zimmer

Neben den beiden Begegnungsräumen stehen sechs Zimmer zur Verfügung. Sie können als Büroräume, Familienzimmer oder Schlafräume genutzt werden. Derzeit sind sie als Wohn-Schlafräume eingerichtet. Alle Zimmer haben an den Fenstern Außenrollos.

### Tagesruheraum 1

- Raumgröße: 11 m<sup>2</sup>
- 2 Einzelbetten 90x200
- Ecksitzgruppe mit Tisch und 2 Stühlen



### Tagesruheraum 2

- Durchgangszimmer zu Raum 1 und Raum 3
- Raumgröße: 13 m<sup>2</sup>
- 2 Einzelbetten 100x200
- Tisch mit 2 Stühlen



### Tagesruheraum 3

- Raumgröße: 12 m<sup>2</sup>
- 2 Einzelbetten 100x200
- Tisch mit 2 Stühlen



### Familienspielzimmer mit Tagesruhemöglichkeit 4

- Raumgröße: 15 m<sup>2</sup>
- 2 Einzelbetten 90x200
- Baby-Reiseklappbett 60X120
- Tisch mit 2 Stühlen
- Schreibtisch mit Drehstuhl



### Tagesruheraum 5

- Raumgröße: 14,5 m<sup>2</sup>
- 2 Einzelbetten 90x200
- Tisch mit 3 Stühlen



### Familienspielzimmer mit Tagesruhemöglichkeit 6

- Raumgröße: 15 m<sup>2</sup>
- 2 Einzelbetten 140x200 + 90x200
- Kinderdoppelstockbett 90x200
- Sofa mit Couchtisch
- Tonanlage
- Tisch mit 4 Stühlen



## Toilette I

Toilette für Gäste, die sich an diesem Tag als Damen fühlen

- Raumgröße: 11 m<sup>2</sup>
- Toilettenraum
- Waschbecken
- Dusche (in Bau)
- Waschmaschine

## Toilette II

Toilette für Gäste, die sich an diesem Tag als Herren fühlen

- Raumgröße: 17 m<sup>2</sup>
- Toilettenraum
- zwei Waschbecken
- Dusche
- Ablageboard für Geräte

## Werkstattbereich

Der hintere Teil des Gebäudes (rechter Gebäudeteil - über 100 m<sup>2</sup>) kann mit gemietet werden. Sie kann aber auch räumlich getrennt eigenständig vermietet werden.

## Baumaßnahmen

- Antrag auf Anschluss an das schnelle Internet (Glasfaseranschluss) ist gestellt. Das Kabel liegt bereits im Gebäude.
- Austausch des Holztores an der Werkstatt entsprechend der folgenden, gesonderten Nutzung.
- Umbaumaßnahmen im rechten Gebäudeteil entsprechend dem Nutzungszweck sind möglich.
- Barrierefreie Zugänglichkeit kann im Eingangsbereich geschaffen werden.
- Ein ggfs. notwendiger Wendekreis zur Barrierefreiheit kann an der „Herrentoilette“ geschaffen werden.

Kontakt: E-Mail: [begegnungsstaette-wandersleben@online.de](mailto:begegnungsstaette-wandersleben@online.de)

Telefon: Mobil: +49 1522 8663 720 (WhatsApp) Festnetz: +49 3628 660803